



Advanced Card Systems Ltd.
Card & Reader Technologies

ACR40T

SIM サイズスマートカードリーダーライター (USB 仕様 A 型/C 型インターフェース)

ユーザーマニュアル



目次

1.0. 紹介.....	3
2.0. 使用方法	4
3.0. ドライバでプログラムをインストール	5
4.0. 提案応用シーン.....	7



1.0. 紹介

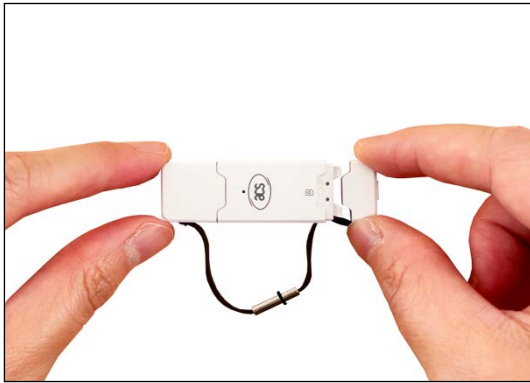
ACR40T は ACS が最新発売したミニ SIM サイズ接触式スマートカードリーダライタです。ACR40T が USB 高速インタフェース通信を採用し、ファームウェアのアップグレードをサポートしています。ISO 7816 A、B および C タイプ (5 V、3 V、1.8 V) のスマートカード、T = 0 または T = 1 プロトコルのマイクロプロセッサ・カード及び各種のアップグレードサポートメモリカードをサポートすることができます。

ACR40T は先進的で画期的な現代技術を組み合わせており、コンパクトなサイズとスライド式のスマートカードスロットにより、簡単に応用できることが競争上の強みです。

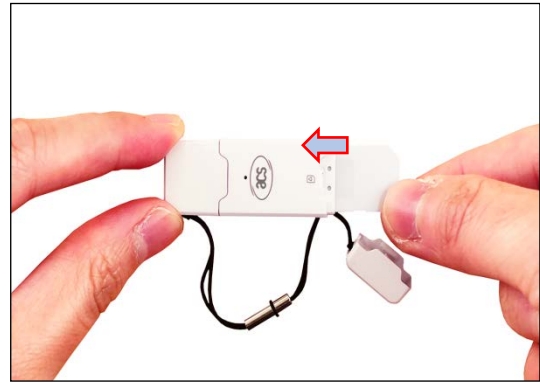
ACR40T はまた、特定のアプリケーションで使用するための組み込みボタンを提供するプレミアム版を提供します。この機能は、ユーザーの存在を確認するために重要であり、ユーザーが実際に現場においてアプリケーションと対話できるようにすることができます。

ACR40T は CCID と PC/SC および Microsoft®WHQL に準じて、Windows®、Linux®、macOS、Android™などの各種オペレーティングシステムにも対応し、USB Type-A と USB Type-C をそれぞれ接続することができます。

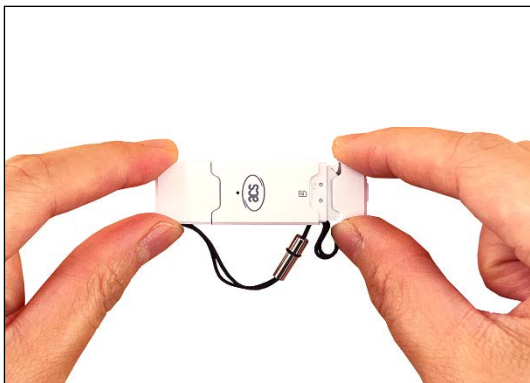
2.0.使用方法



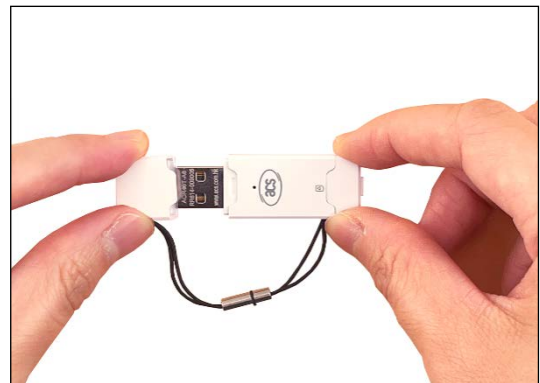
1. カードリーダーの後端のカバーを取り外します。



2. 図示のようにチップを下にし、溝を右にする状態でSIMカードを挿入します。



3. カードリーダーの後端のカバーを取り付けます。



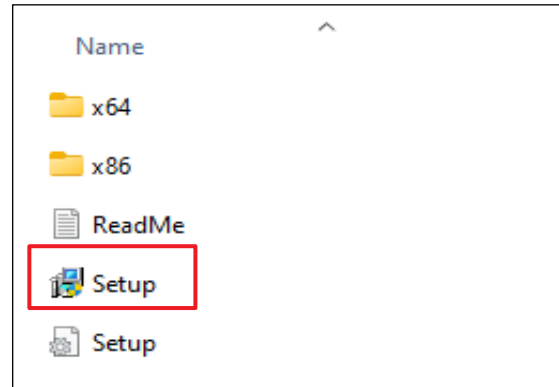
4. リーダーの前部のUSBカバーを開きます。



5. カードリーダーをデバイスに接続して操作を開始します。

3.0. ドライバでプログラムをインストール

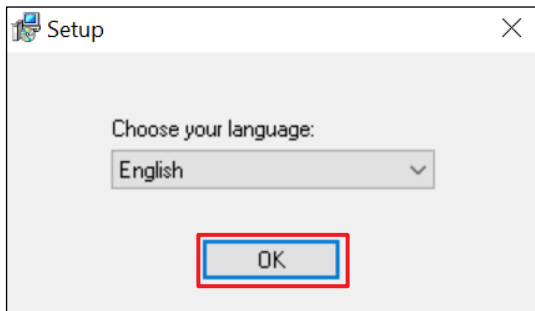
USB Interface	OS Support
PC/SC Driver Installer 3.65 MB Version 4.4.2.0 30-Nov-2022	Windows®
PC/SC Driver Installer 281.49 KB Version 1.1.9 24-Mar-2023	macOS
PC/SC Driver Installer 2.78 MB Version 1.1.9 24-Mar-2023	Linux®
Android EVK 412.30 KB Version 1.1.5.8 31-Mar-2023	Android™



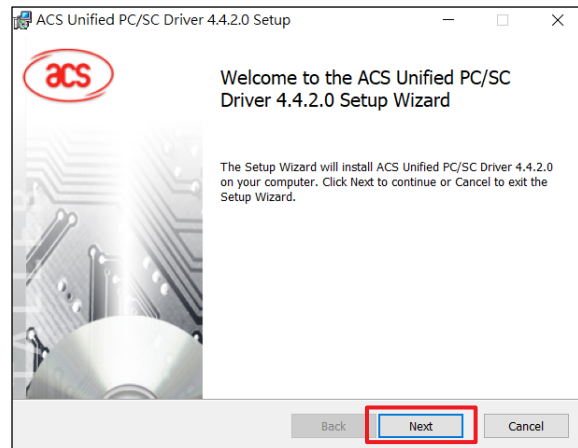
1. [ACS 官网](#) から **PC/SC ドライバインストーラ (PC/SC Driver Installer)** をダウンロードして解凍します。

2. パッケージを解凍したら、**Setup.exe** をダブルクリックします。

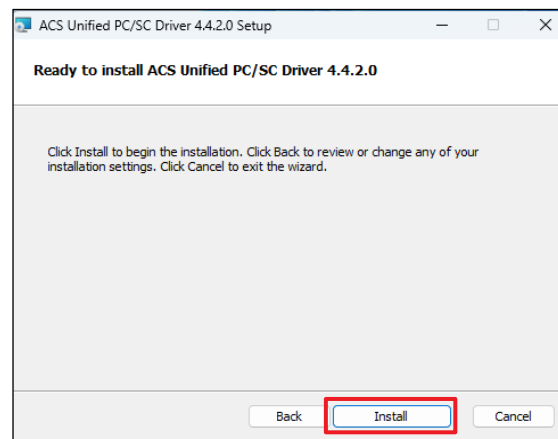
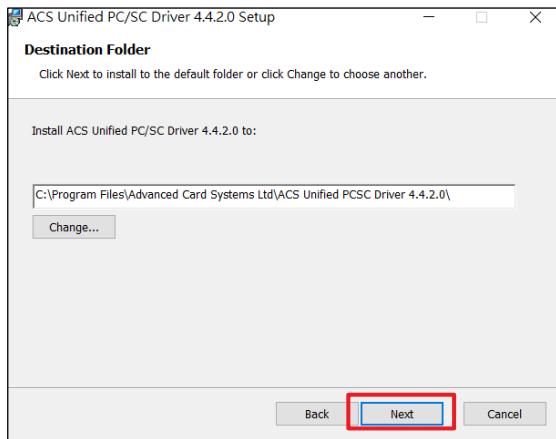
注：ドライバをインストールする前に Windows システムを最新バージョンに保つことをお勧めします。定期的に **Windows Update** を実行することで実現できます。



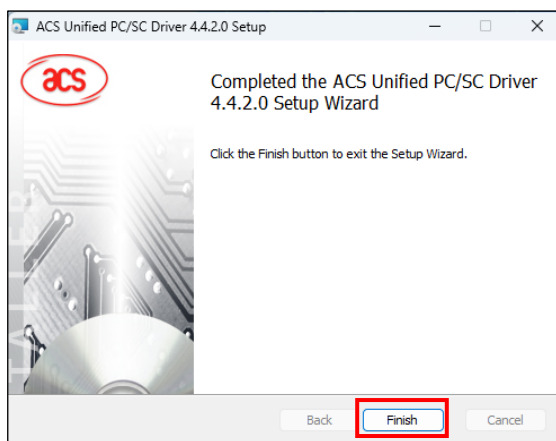
3. 言語を選択し、“OK”をクリックします。



4. “**Setup Wizard**”が表示されます。“**Next**”をクリックしてドライバのインストールを続けます。



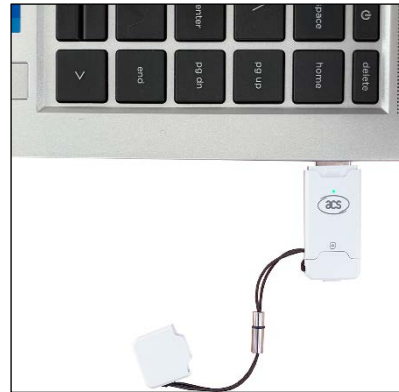
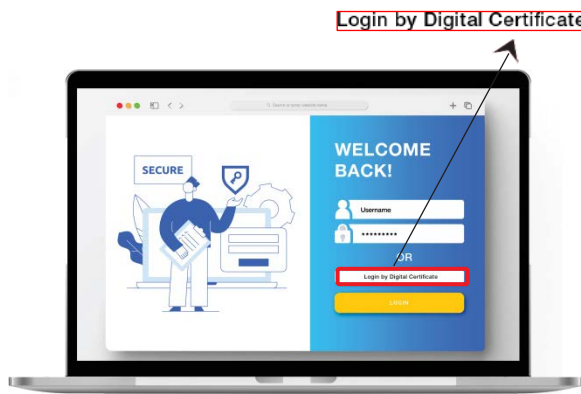
5. “Change”をクリックして、インストールしたい“Destination Folder”を選択します。デフォルトのインストールフォルダを受け入れる場合は、“Next”をクリックするだけです。
6. “Install”をクリックしてドライバのインストールを開始します。



7. ドライバインストールが終わると、“Finish”をクリックします。“Setup Wizard”が自動的に閉じます。
8. ACR40T カードリーダーをデバイスに挿入します。リーダーの緑色 LED が点灯したら、接続が正しく確立されていることを示しています。

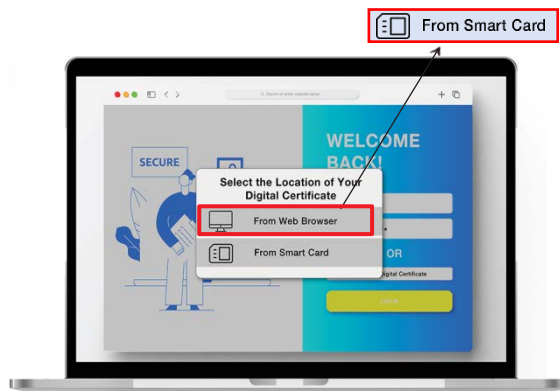
注意：ドライバのインストールが完了したら、コンピュータを再起動することをお勧めします。コンピュータを再起動したら、スマートカードリーダーがコンピュータのUSBポートに挿入されていることを確認してください。

4.0. 提案応用シーン



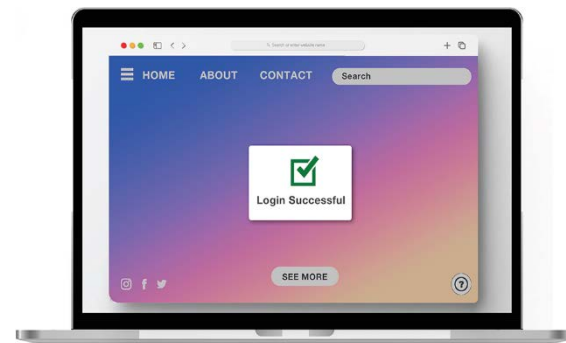
1. “Login by Digital Certificate”を選びます。

2. カードリーダをパソコンに挿入します。



3. デジタル証明書の格納場所として“From Smart Card”を選びます。

4. デジタル証明書の PIN コードを入力します。



5. カードリーダー後部のボタンを押して、ユーザー認証を実行します。

6. 認証が成功すると、ログインプロセスが完了します。